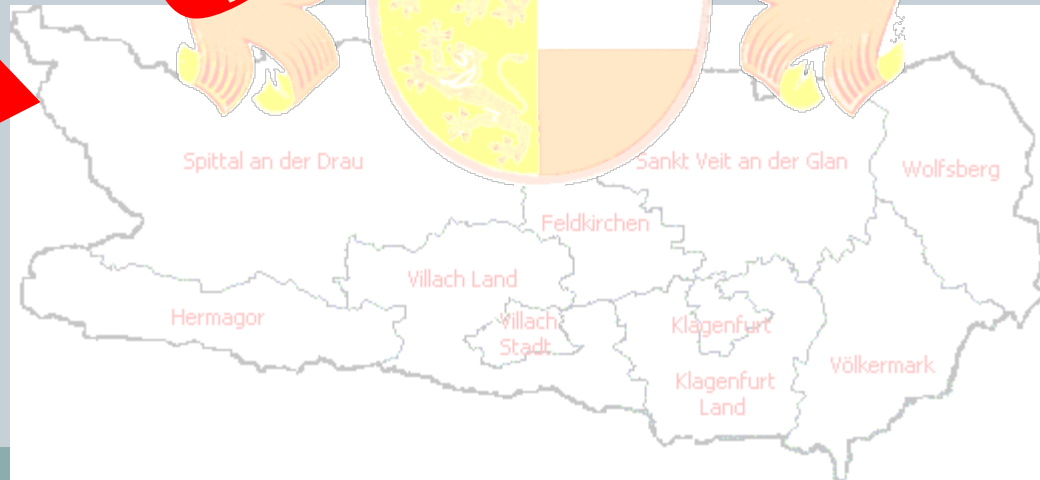


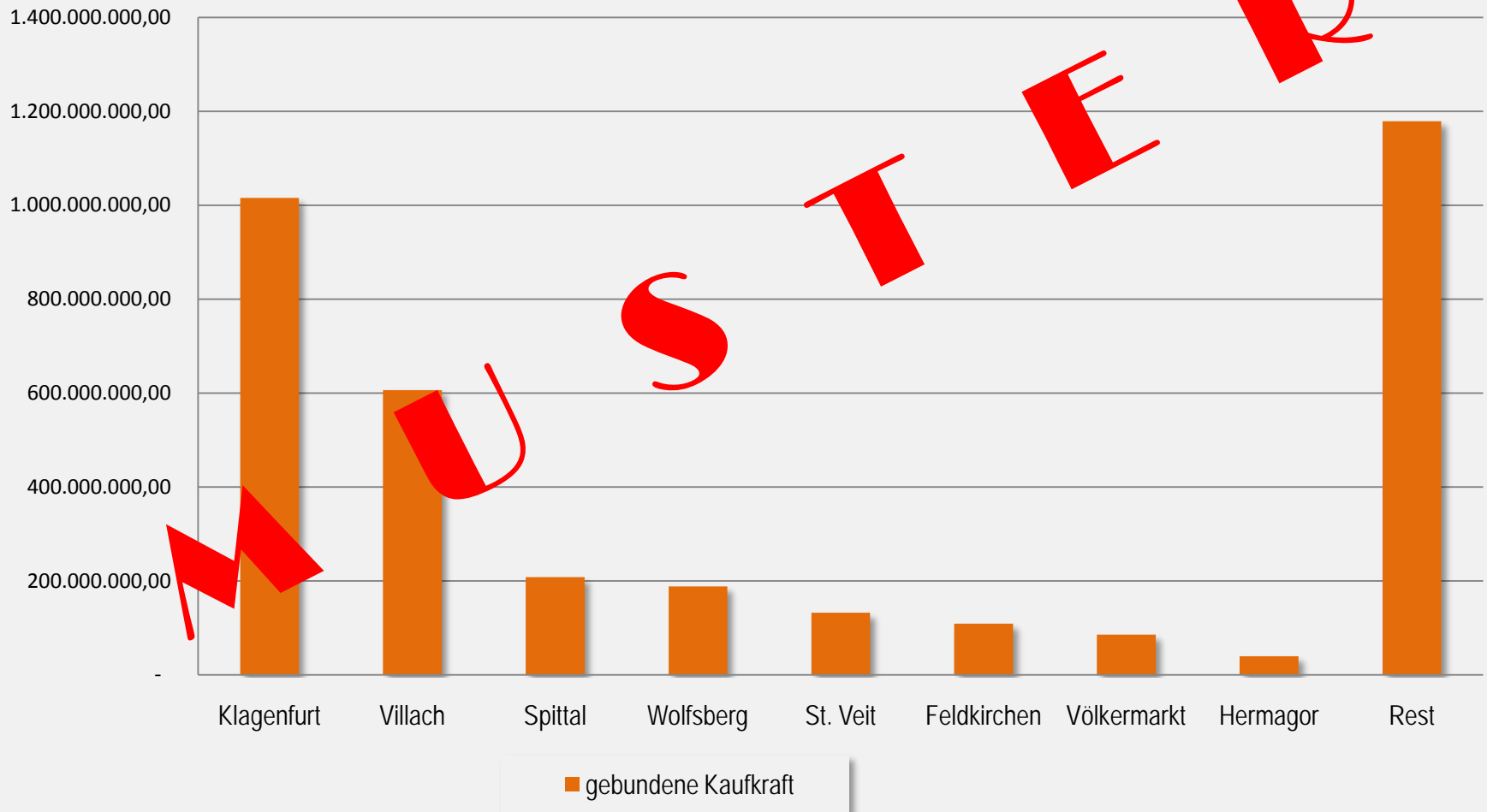
# Kaufkraft in Kärnten



**DIE AUSWIRKUNGEN VON  
EINKAUFZENTREN**



# Die wichtigsten Einkaufsstädte in Kärnten



# Was sind die neuen Einkaufszentren?

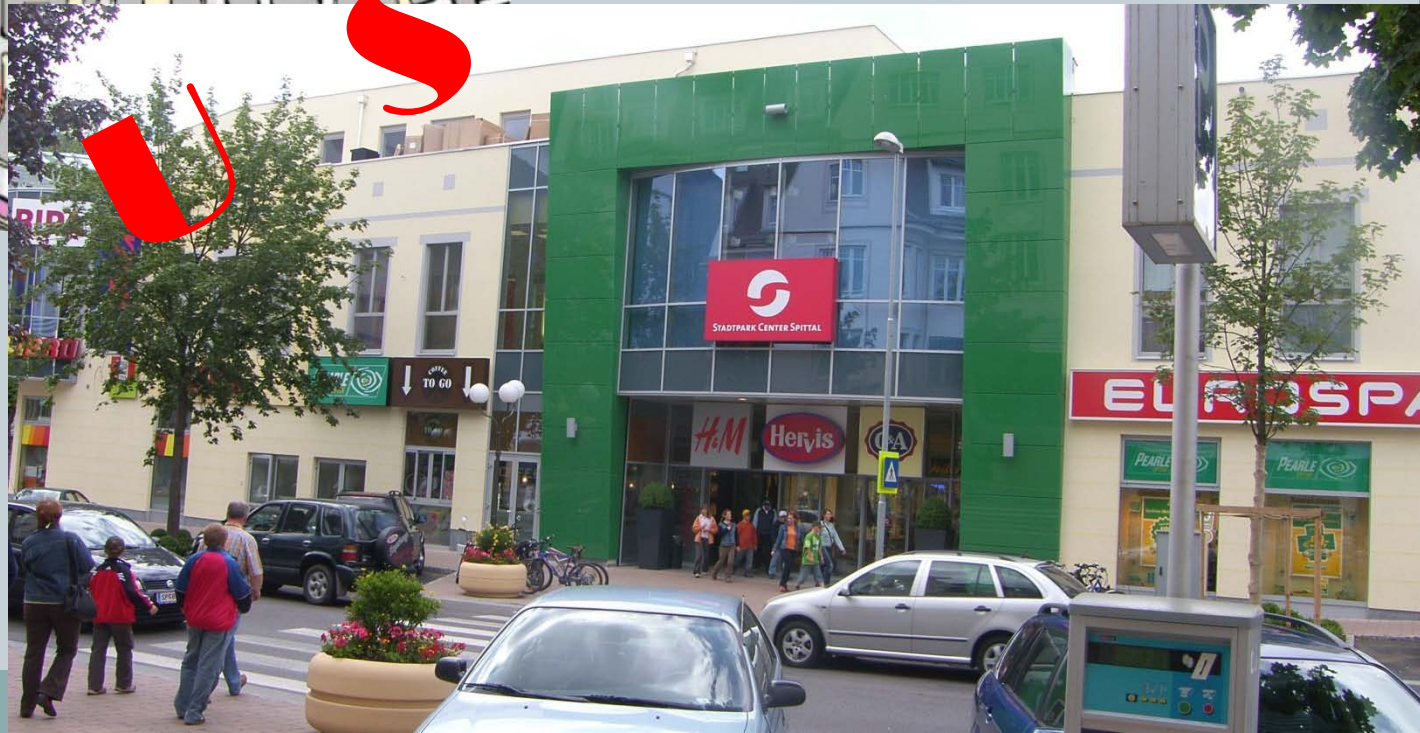


Kannibalen oder Wohltäter für die Innenstadt?

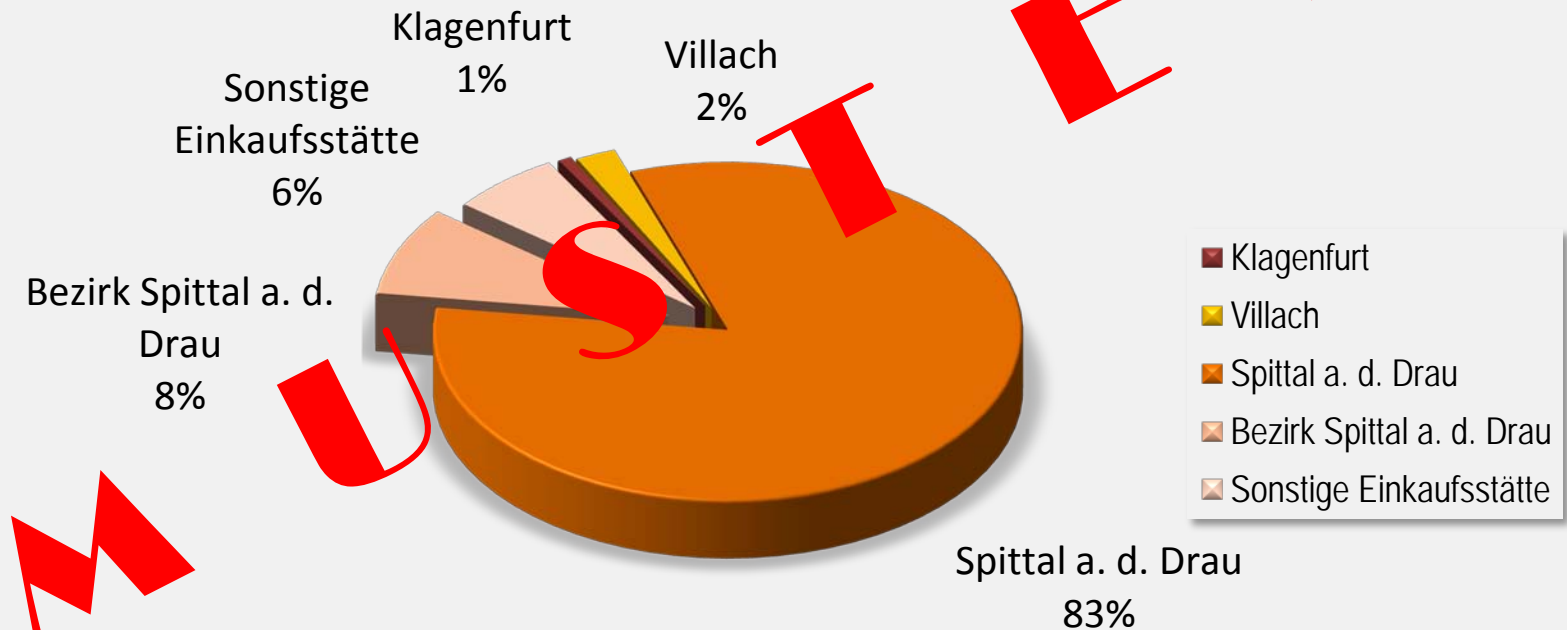
# Stadt Spittal an der Drau



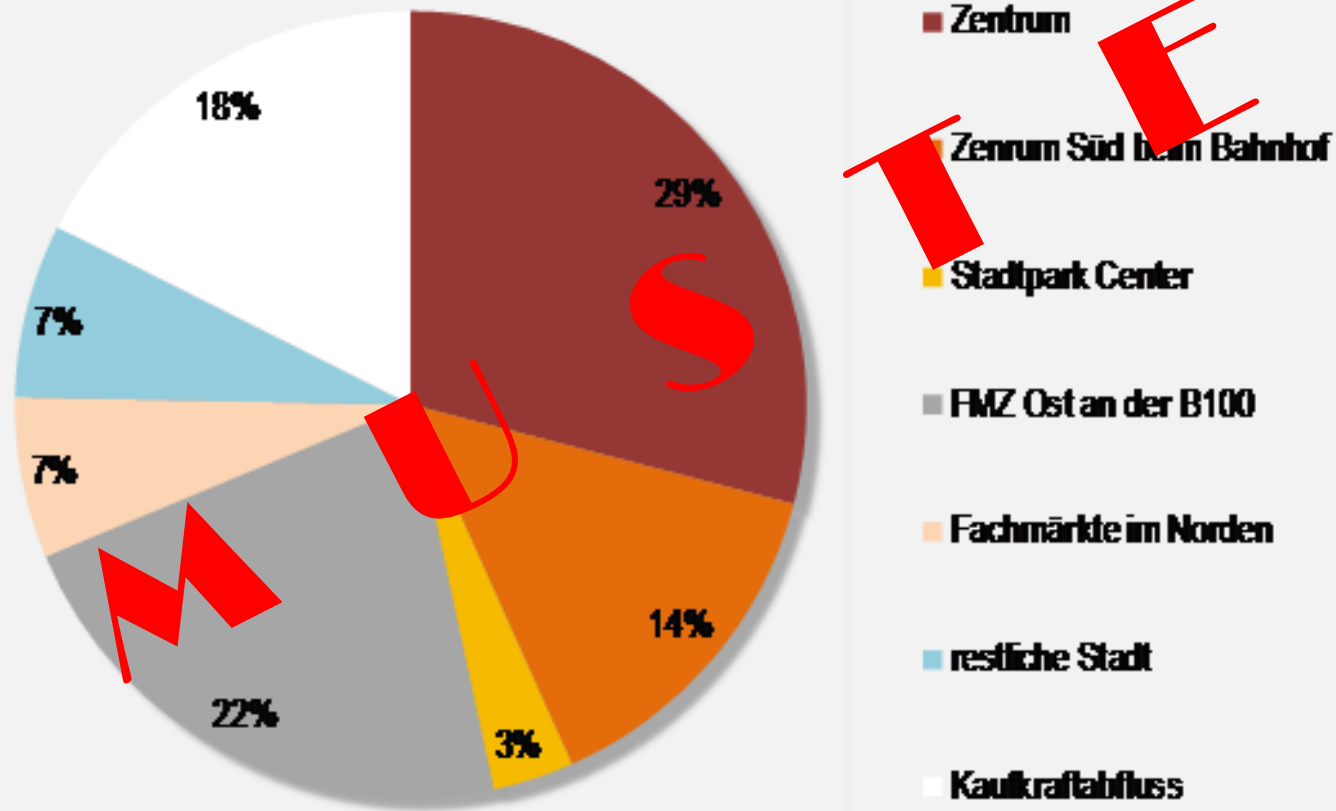
- Einwohner Spittal: 8.000
- Stadtpark Center hat im April 2006 eröffnet
- 8.000m<sup>2</sup> Verkaufsfläche mit Kinocenter



# Einkaufs- und Konsumgewohnheiten der Haushalte der Stadt Spittal an der Drau



# Verteilung Einkauf + Konsum der Stadthaushalte in Spittal 2007



# Vergleich Klagenfurt-Villach-Stadt Spittal-Stadt Völkermarkt Abschöpfungsraten verschiedener Städte in Österreich



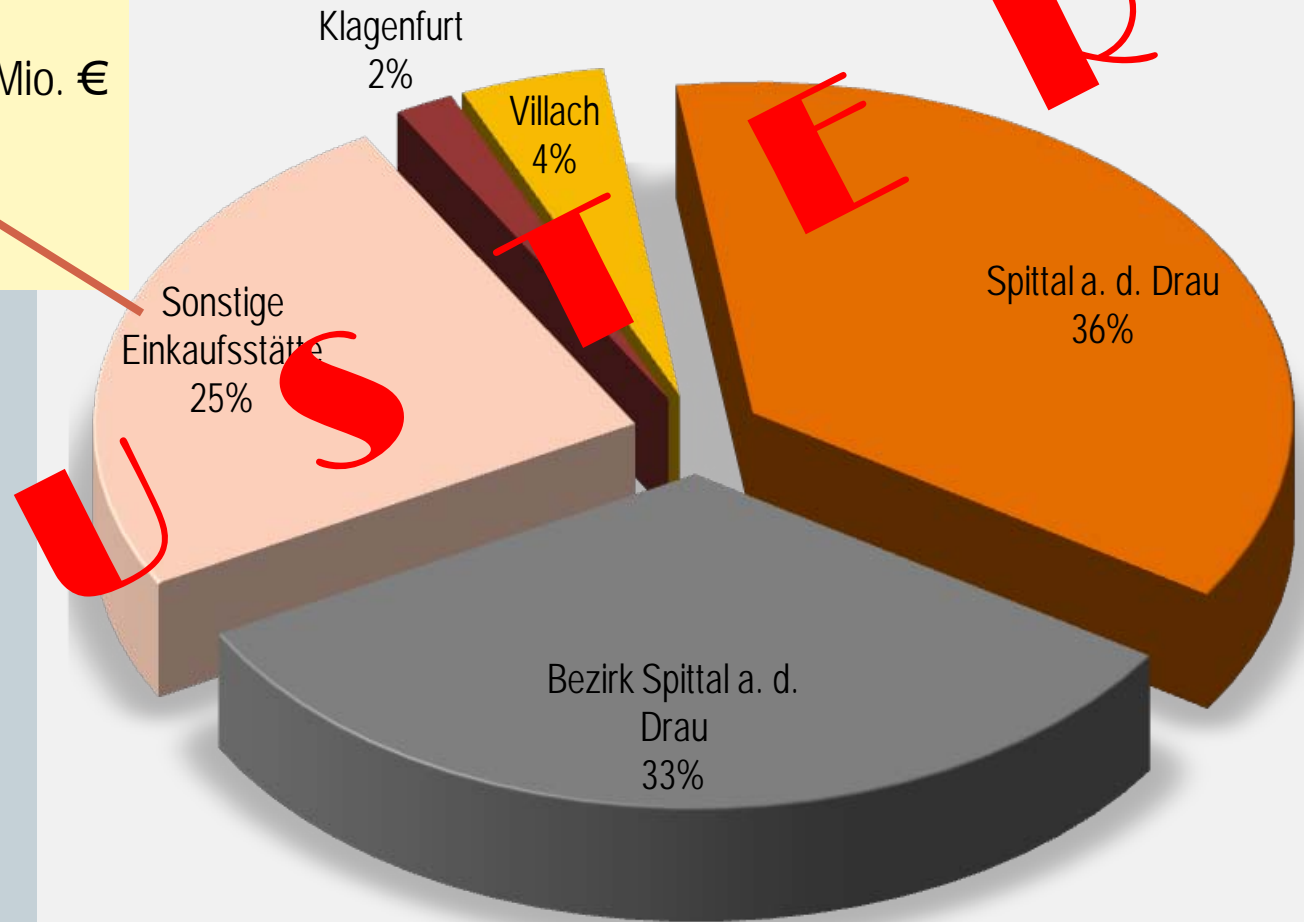
Landeshauptstadt	Einwohner	Abschöpfungsrate der Kaufkraft von den eigenen Haushalten
Klagenfurt	91.940	92 %
St. Pölten	49.121	88 %

Zweitstadt im Bezirk	Einwohner	Abschöpfungsrate der Kaufkraft von den eigenen Haushalten
Pöchlarn	3.475	64%
Schwanenstadt	4.131	59 %
Köflach	10.671	58 %
Altheim	4.883	58 %
Gallneukirchen	5.915	52 %
Traiskirchen	15.669	51 %
Velden	8.652	50 %

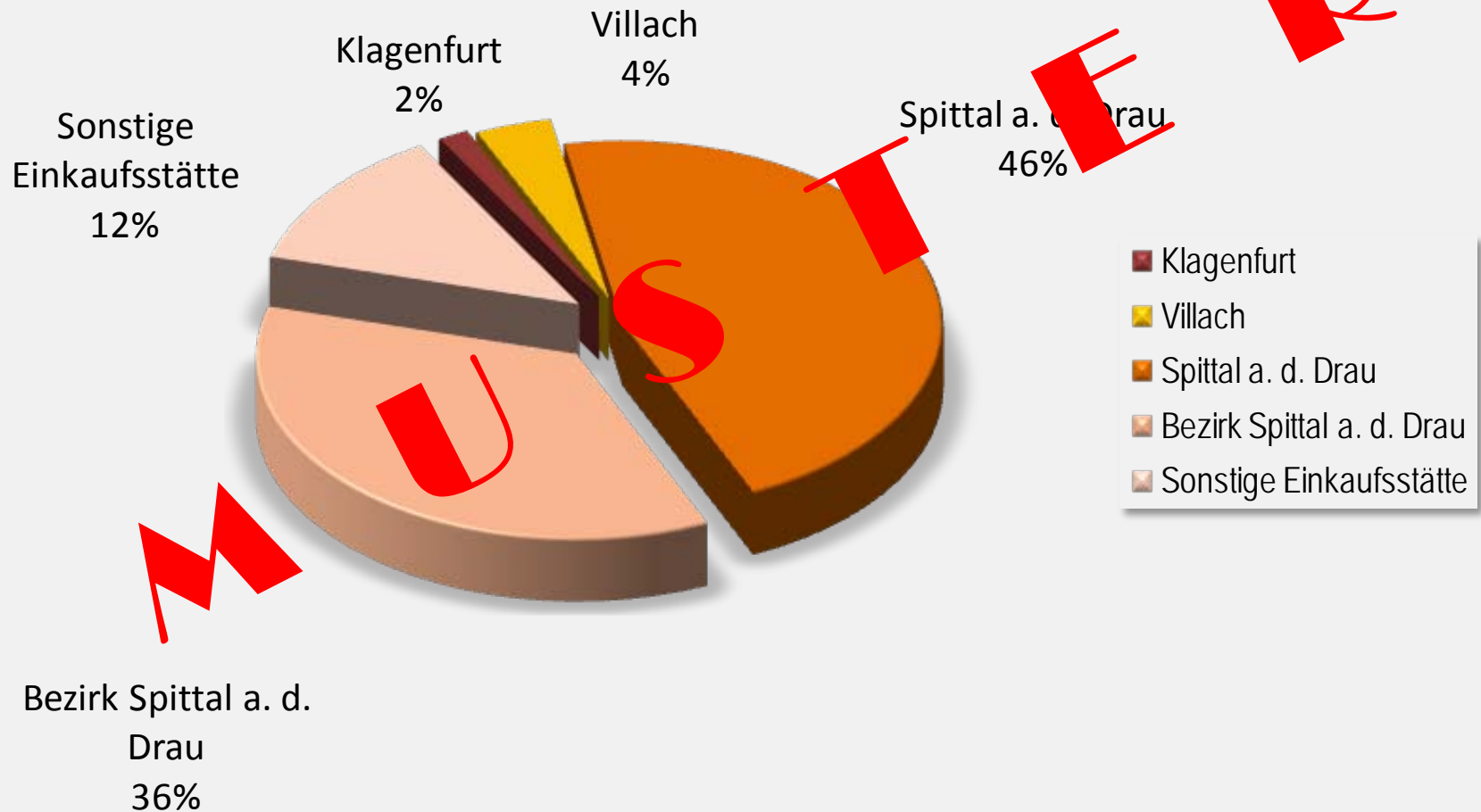
Bezirkshauptstädte	Einwohner	Abschöpfungsrate der Kaufkraft von den eigenen Haushalten
Krems	23.713	92 %
Villach	58.294	91 %
Spittal a. d. Drau	15.952	83 %
Freistadt	7.376	81 %
Rohrbach/Mühlviertel	2.350	78 %
Braunau	16.337	77 %
Vöcklabruck	11.697	73 %
Völkermarkt	11.420	70 %
Baden	24.502	70 %
Tulln	13.591	69%
Jennersdorf	4.236	64 %
Mattersburg	6.256	54 %

# Einkauf+Konsum der Bezirkshaushalte Spittals 2007 (ohne Stadthaushalte von Spittal)

Osttirol/Lienz 18 Mio. €  
Versandhandel+Internet: 9 Mio. €  
Italien: 2 Mio. €  
Slowenien: 1 Mio. €

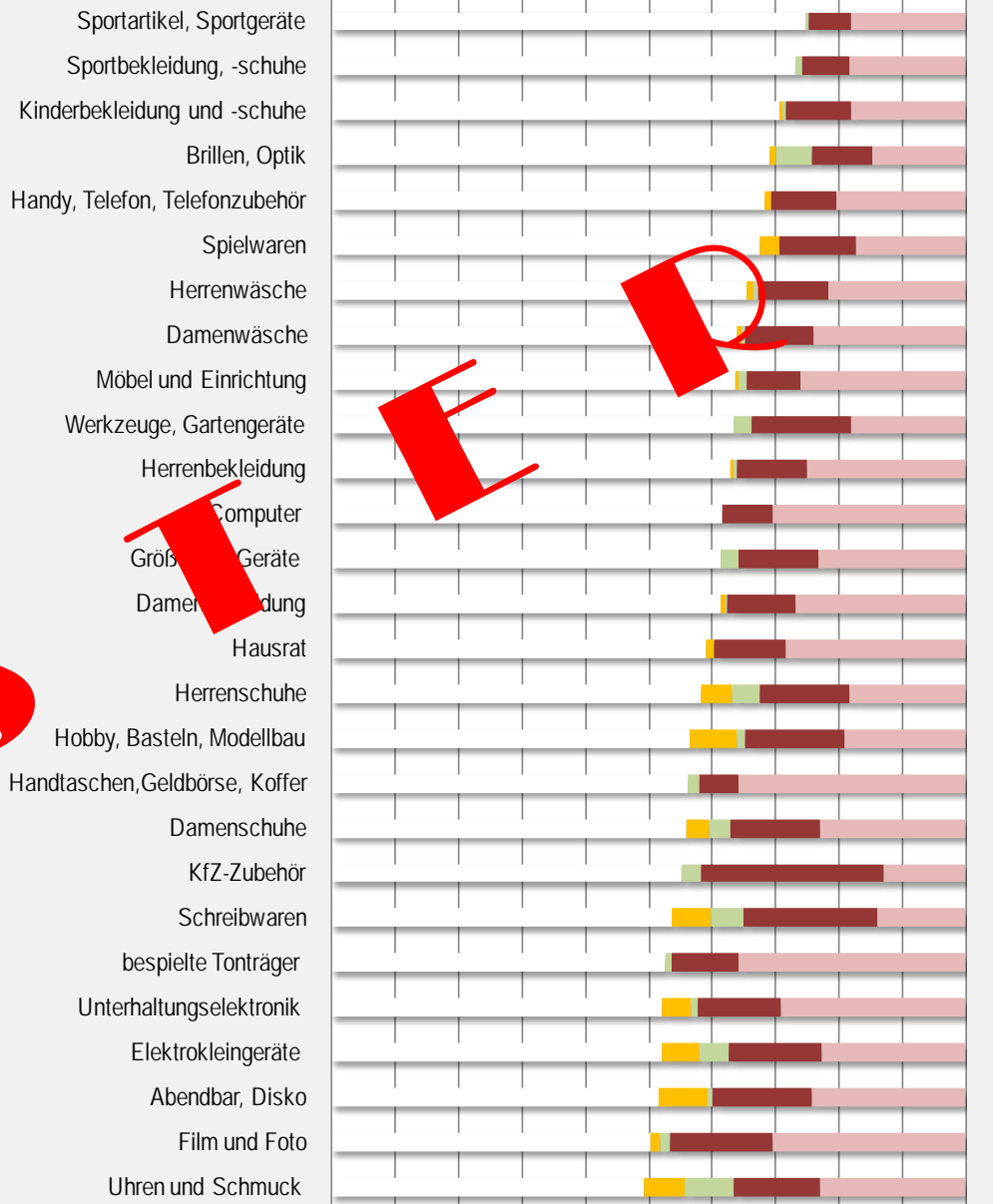


# Einkauf+Konsum der Bezirkshaushalte 2007 (ohne Stadthaushalte von Spittal)



# Beispiel I. Teil für Branchen- ergebnisse im Bezirk Spittal incl. Stadt Spittal

M U S



# Einkauf + Konsum von ganz Kärnten in der Stadt Spittal 2007

	Zielort Stadt Spittal	Prozent- anteil vom eigenen Kaufkraft- potential
Bezirk Feldkirchen	1.480.587,15	0,84%
Bezirk Hermagor	245.935,77	0,22%
Klagenfurt	82.710,89	0,10%
Bezirk Klagenfurt Land	-	0,00%
Stadt Spittal a. d. Drau	83.672.042,82	82,42%
Bezirk Spittal (ohne Stadt Spittal)	131.914.868,39	35,26%
Bezirk St. Veit	20.300,96	0,01%
Villach	-	0,00%
Bezirk Villach Land	30.775.291,83	8,80%
Bezirk Völkermarkt	31.712,94	0,04%
Bezirk Völkermarkt (ohne Stadt Völkermarkt)	15.601,27	0,01%
Bezirk Wolfsberg	7.165,97	0,00%
<b>Summe Kaufkraft – Abschöpfung aus ganz Kärnten in der Stadt Spittal an der Drau 2007</b>	<b>241.590.941,87</b>	<b>237,62%</b>